

JASIS 2024 出展のご案内

お客様各位

拝啓 貴社ますますご清栄のこととお慶び申し上げます。

平素は格別のご高配を賜り、厚く御礼申し上げます。さて、弊社の上記展示会への出展にあたり、お客様各位へご招待状をお送りさせて頂きます。ご多忙中誠に恐縮ではございますが、是非のご来場を心よりお待ちしております。弊社では、攪拌技術研究所を中心として、「ミキシング」の技術開発に誠心誠意取り組んでおります。この展示会では、攪拌機をはじめ湿式分級装置など、数々の製品を展示致します。お客様各位よりあらゆる角度からのご意見やご指摘を賜り、更なる進歩・向上の糧とさせて頂きたく、謹んでご協力をお願い申し上げます。

弊社はお陰様で2020年に創業100周年を迎え、2021年には「佐竹マルチミクス株式会社」と社名を変更し、新たなスタートを致しました。これからも変わらぬご高配を賜りますよう、お願い申し上げます。

佐竹マルチミクス株式会社
代表取締役社長 西岡光利

開催概要

JASIS 2024 <https://www.jasis.jp/>

◆会期 2024年9月4日[水]～6日[金] 10:00～17:00

◆会場 幕張メッセ国際展示場

◆展示品

超高精度湿式分級装置 / Classifier (ラボ用)

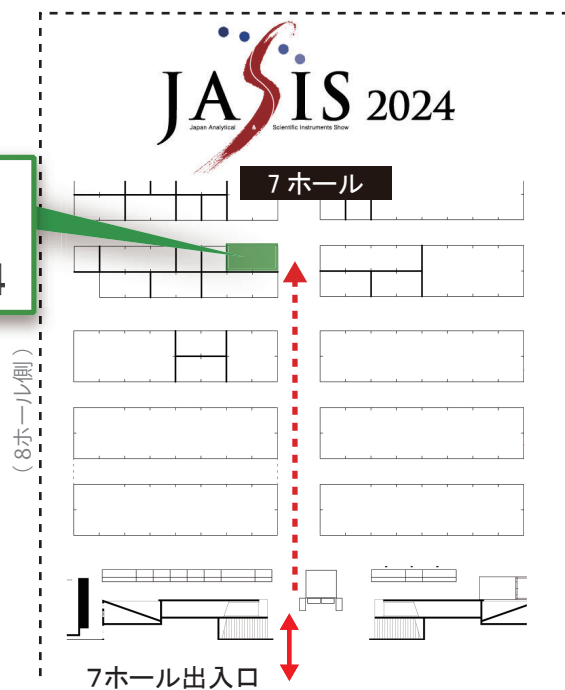
粒子分散・粉体溶解専用 ポータブルミキサー (A770)

インバーター一体型 ポータブルミキサー (A720-BX)

万能攪拌機 EGミキサー

微生物培養向け 培養装置 HSFリアクター

分散攪拌機 スーパーシェアミキサー (ラボ用)



ご連絡先

事前にご来場の日時を弊社販売担当にお知らせ頂ければ、当日ブースにてお待ちしております。下記連絡先もしくは弊社WEB「お問い合わせフォーム」よりお申し込み下さい。

佐竹マルチミクス株式会社

MAIL : info@satake.co.jp

東日本販売サービス部

TEL : 048-433-8711

西日本販売サービス部

TEL : 06-6992-0371

中部販売サービスセンター

TEL : 052-331-6691



社員一同、お客様のお越しを心よりお待ちしております！！

佐竹マルチミクス株式会社 WEBサイト

<https://www.satake.co.jp>

ご来場と WebExpo の閲覧には、公式サイトでの事前登録が必要です。詳細は下記 URL よりご覧ください。

ご来場のご案内



<https://www.jasis.jp/member/>



特許第6713540号



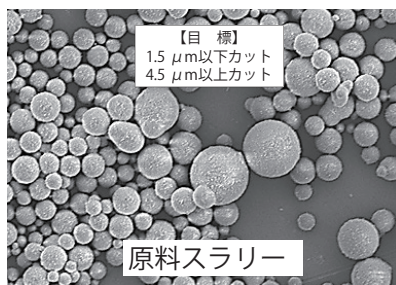
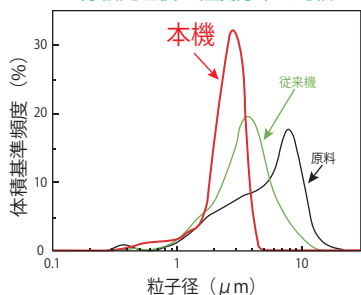
“超高精度”湿式分級装置 **i Classifier Lab**

2023年度 化学工学会技術賞受賞

サタケ アイクラシファイア ラボ

当社のコア技術である攪拌技術・流体制御技術から生まれた全く新しい湿式分級装置です。スラリー中に存在する微粒子を希望の粒子径（0.5～20μmで最大効果）で精密分級。新開発・特殊設計のローター羽根により、シャープな粒度分布を実現します。スラリー中の微粉・粗粉の除去に最適で、電子部品材料、電池材料、砥粒をはじめとしたあらゆる高付加価値製品の粒度分布を自在にコントロールできます。ブースでは新素材開発・新規プロセス開発に最適な卓上型のラボ用機を展示します。

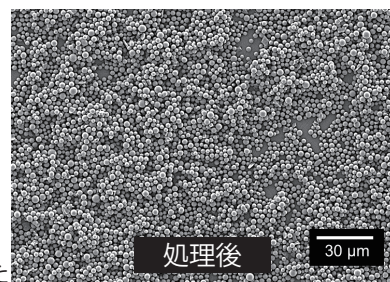
分級処理後の粒度分布の比較



【原料】 シリカ (2,200kg/m³)
【分散媒】 水

微粉カット & 粗粉カット

単分散性の高い粒子群が得られた

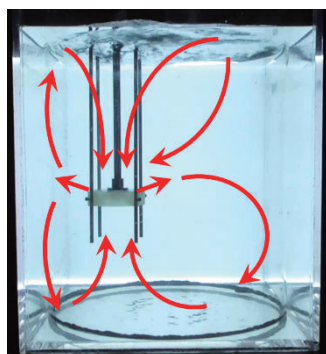


ポータブルミキサー A770



分解・溶解専用 高速型攪拌機

粉の塊を壊す、溶かす性能を強化したポータブルミキサーです。従来の可搬型にない特殊構造で強力な分散・溶解性能を発揮します。



フローパターン



高速回転するロータと固定翼のステータで構成された特殊攪拌翼は、それぞれに備わった4枚ブレードにより高い剪断作用を生み出します。分級プロセスの前処理としての使用も効果的です。

ロータにより液表面の粉体を引き込み、ロータ・ステータの下部からも強力に吸い込まれ、高い剪断作用を受けながら吐出され、槽内全体に分散され効率的に溶解・混合されます。

HSFリアクター



高ガス分散タービン搭載 高OTR要求に対応したジャーファーマンター

サタケスーパーミックスシリーズ「高効率タービン HS100/ 高吐出軸流翼 HR100」が標準で付属し、制御装置 S-BOX シリーズを組みあわせることで、ラボスケールから大容量へのスケールアップを目的とした培養条件の最適化が可能です。

従来型タービン翼に比べて、圧倒的に良好な培養成績をもたらし、数 100 kL クラス・750 kW の大型攪拌培養槽など多数の納入実績があります。

ブースでは、開発用途に最適な卓上型のラボ用機を展示します。



HS100 タービン

HR100 インペラ



- * 上記の他にも多数の実機をご用意しております。
- * 出展機は都合により変更となる場合があります。
- * 詳細、ご不明な点等は当日弊社説明員にお尋ねください。